

Barrio Salamanca

Ayala 72

PROYECTO EN EJECUCIÓN

FECHA ESTIMADA: JUNIO 2026

PRECIO 3.450.000 con garaje.









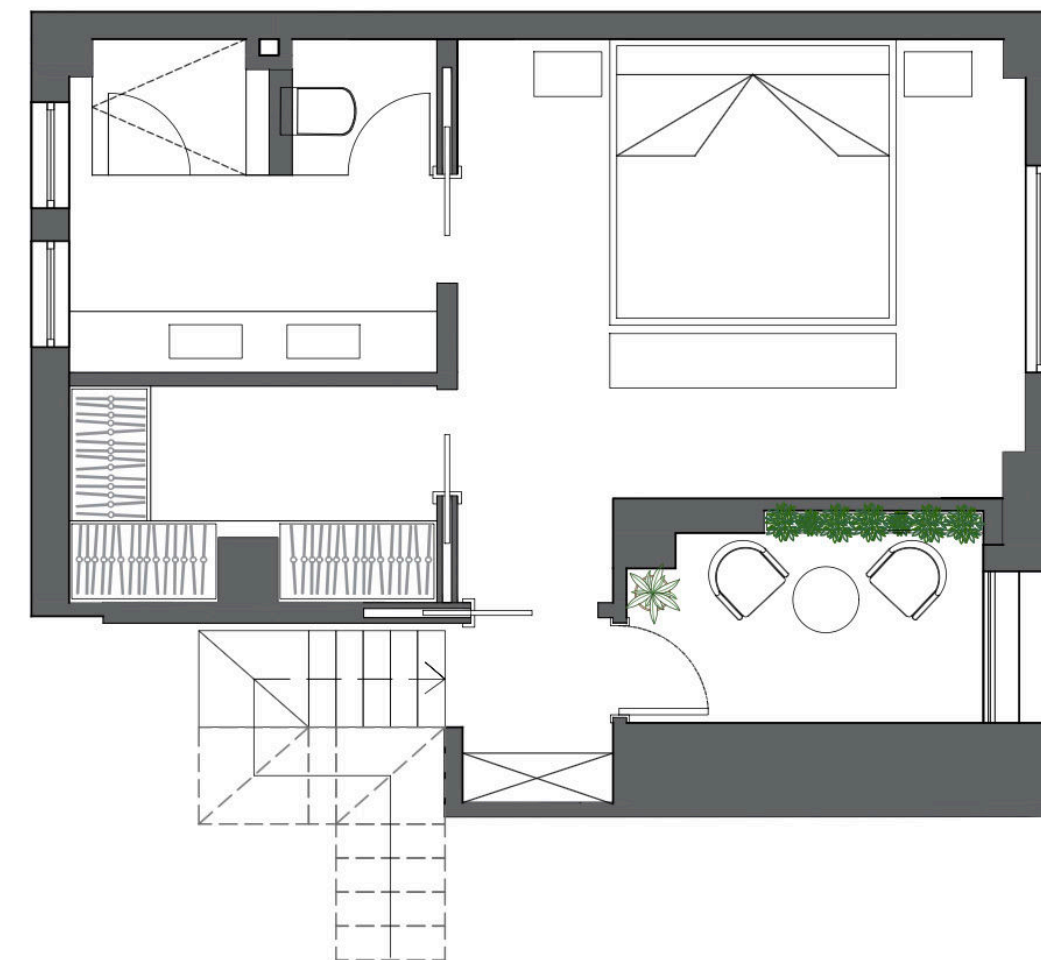
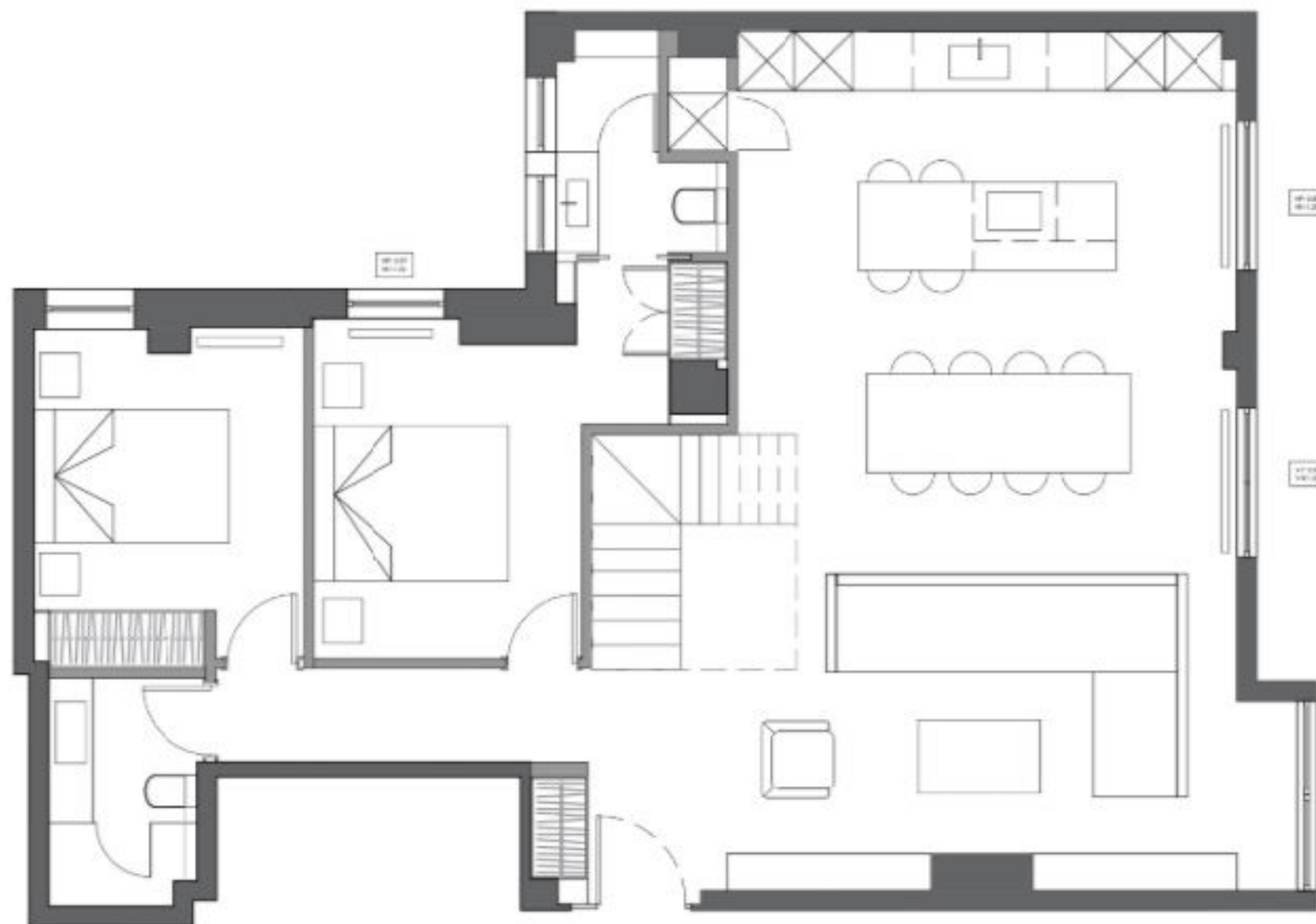
Características:

- DUPLEX
- 187M2 VIVIENDA
- PLANTAS 5ª Y 6ª.
- 3 HABITACIONES
- 3 BAÑOS
- GARAJE
- SAUNA Y GIMNASIO
- PISCINA Y ZONAS AJARDINADAS



Layout

187 M2
+ Garaje



Ubicación

Districto Salamanca

