

SALAMANCA

Forge Juan 31

PROYECTO EXCLUSIVO



Características:

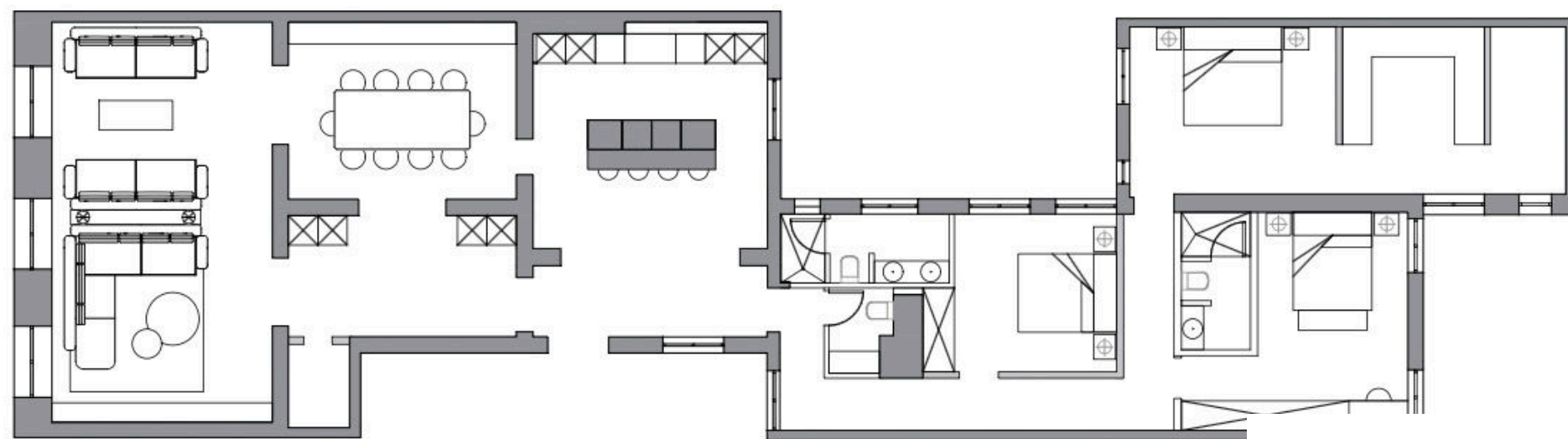
- 3ª Planta.
- Posibilidad 3/4 habitaciones.
- Junto a Calle Velázquez.
- Portero físico.
- Orientación sur.
- Gastos de comunidad: 365,28€



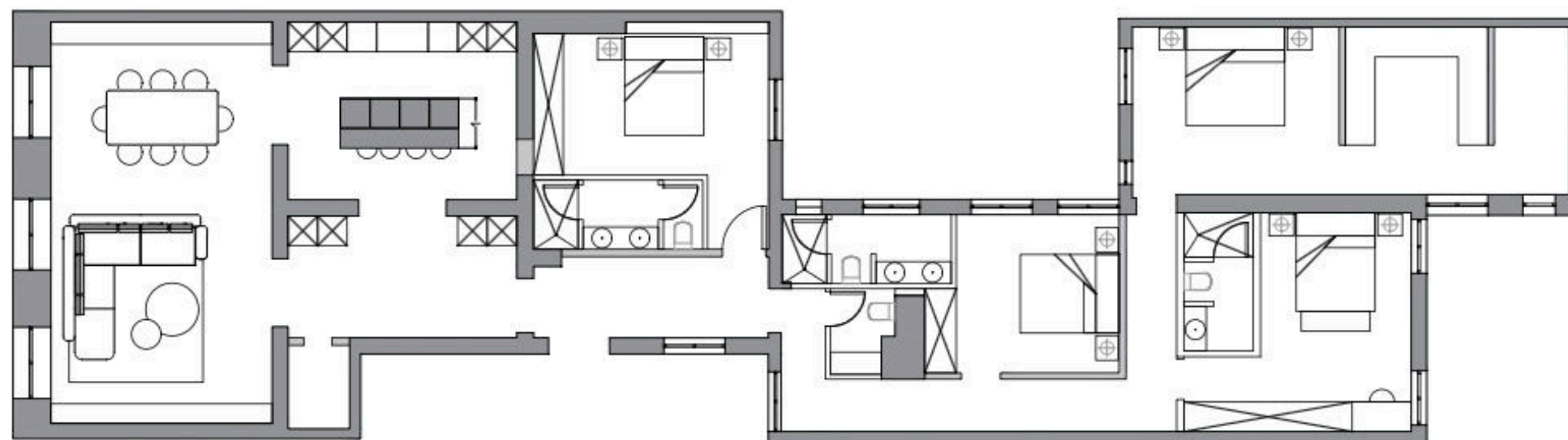
Layout

Opciones de reforma:
de 3/4 habitaciones

OPCIÓN I



OPCIÓN II



238 m²

Ubicación:

BARRIO SALAMANCA

